

UWAGA:

- WYMIARY OTWORÓW OKIENNYCH PODANO W ŚWIELE OŚCIEŻY
- WYMIARY OTWORÓW DRZWIOWYCH PODANO W ŚWIELE PRZEJŚCIA PO OTWARCIU [KAT 90°]
- WYSOKOŚĆ PROJEKTOWANYCH POMIESZCZEŃ H=3,00m, KORYTARZE H=2,90m, ŁAZIENKI H=2,50m (MINIMALNA WYSOKOŚĆ POMIESZCZEŃ 2,50m)
- WSZYSTKIE ELEMENTY KONSTRUKCYJNE WG PROJ. KONSTRUKCJI.
- WSZYSTKIE INSTALACJE WG PROJ. BRANŻOWYCH.
- PROJEKT ARCHITEKTONICZNY NALEŻY KOORDYNOWAĆ Z PROJEKTAMI BRANŻOWYMI.
- EWENTUALNE NIESCISKOŚCI NALEŻY KONSULTOWAĆ Z PROJEKTANTEM.
- PROJEKT ARCHITEKTONICZNY JEST PROJEKTEM NADRZĘDNYM.
- WSZYSTKIE WYMIARY NALEŻY SPRAWDZIĆ NA BUDOWIE.
- DOBÓR KOLORYSTYKI ELEMENTÓW W RAMACH NADZORU AUTORSKIEGO.

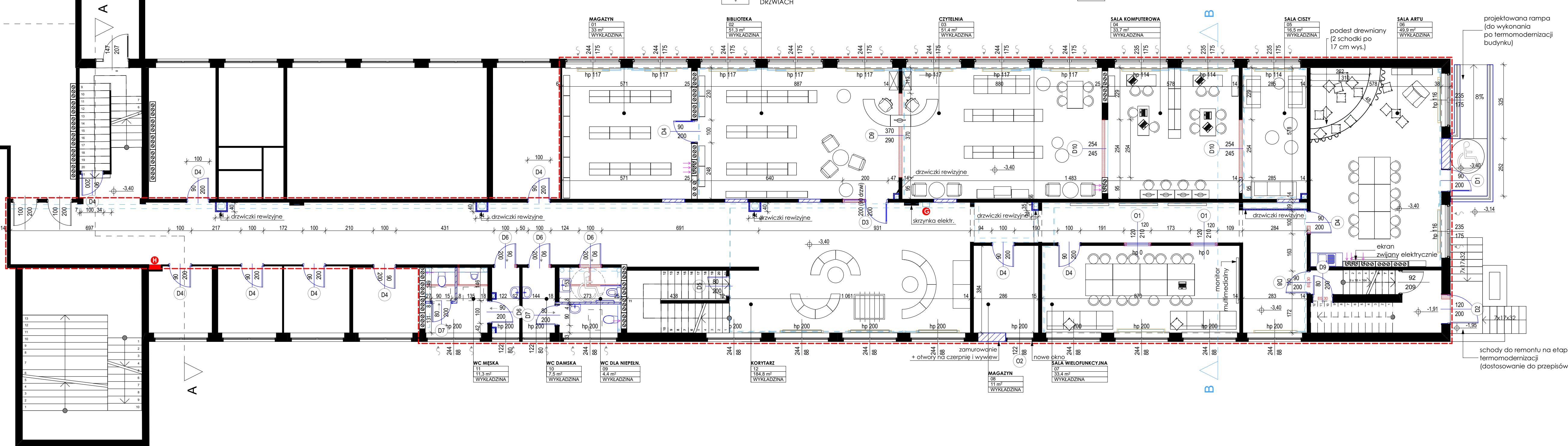
- PO DEMONTAŻU ELEMENTÓW PRZEZNACZONYCH DO ROZBIÓRKI NALEŻY USTALIĆ OSTATECZNIE:
- STAN ELEMENTÓW KONSTRUKCJI.
  - WYMIARY ELEMENTÓW BUDOWLANÝCH PODLEGAJĄCYCH PRZEBUDOWIE.
  - ZGODNOŚĆ DOKUMENTACJI ARCHIWALNEJ ZE STANEM FAKTYCZNYM.

LEGENDA

- ZAKRES OPRACOWANIA
- ŚCIANY ISTNIEJĄCE
- ROZBIÓRKI
- ŚCIANY PROJEKTOWANE MUROWANE
- OBUDOWA PIONÓW INSTALACYJNYCH - PŁYTA G-KF
- NAWIEWNIKI (montowane w istniejących oknach)
- KRATKA WENTYLACYJNA W DRZWIACH

- ISTNIEJĄCA STOLARKA OKIENNA
- PROJEKTOWANA STOLARKA OKIENNA (wymiar otworu)
- ISTNIEJĄCA STOLARKA DRZWIOWA
- PROJEKTOWANA STOLARKA DRZWIOWA (wymiar podane w świetle ościeżnicy)

- PROJEKTOWANA STOLARKA DRZWIOWA PPOŻ EI30
- PRZEWODY WENTYLACYJNE - UŻYWANE
- GAŚNICE NATYNKOWE ISTNIEJĄCE - DO POZOSTAWIENIA
- HYDRANT WBUDOWANY ISTNIEJĄCY - DO POZOSTAWIENIA
- MEBLE
- URZĄDZENIA SANITARNE
- OBUDOWA GRZEJNIKÓW



PRACOWNIA PROJEKTOWA



**ARKADA**  
mgr inż. ANNA PATRYCJA FŁICIŃSKA  
UL. MICKIEWICZA 127/2,  
71-260 SZCZECIN  
tel./fax (091)4314242

INWESTOR:

**GINA MIASTO ŚWINOUJŚCIE  
UL. WOJSKA POLSKIEGO 1/5,  
72-610 ŚWINOUJŚCIE**

NAZWA INWESTYCJI:

**PRZEBUDOWA POMIESZCZEŃ  
BUDYNKU  
SZKOŁY PODSTAWOWEJ NR 1  
W ŚWINOUJŚCIE,  
ZLOKALIZOWANYCH W PRZYZIEMI,  
NA PRZYSTĄN KULTURY.**

ADRES INWESTYCJI:

**SZKOŁA PODSTAWOWA NR 1  
UL. WINCENTEGO WITOSA 12  
72-600 ŚWINOUJŚCIE**

KATEGORIA OBIEKTU  
BUDOWLANEGO - IX

TYTUŁ RYSUNKU:

**RZUT PRZYZIEMIA**

OPRACOWAŁ:

mgr inż. arch. Anna Fłicińska  
nr upr.75/Sz/2001,  
specjalność: architektura

SPRAWDZIŁA:

mgr inż. arch. Anna Płatek  
nr upr.10/Sz/2002,  
specjalność: architektura

STADIUM:

**PT**

SKALA RYSUNKU:

**1:100**

DATA OPRACOWANIA:

**sierpień 2021**

NR RYSUNKU:

**A.01**

WSPŁAGANIE PRAWA ZASTRZEŻENIE  
Kopiowanie, publikacja oraz wszelkie inne formy wykorzystania projektu  
bez zgody autora będą naruszeniem przepisów wynikających  
z Ustawy o Ochronie Praw Autorskich